



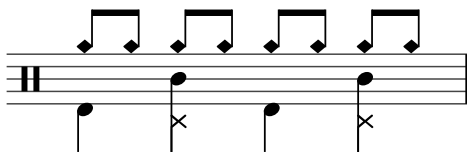
Tom Grooves

Tribal Grooves

Die meisten Songs werden auf dem Ride Becken oder der HiHat begleitet. Eine einfache, aber sehr wirkungsvolle Variante sind *Tom-* oder *Tribal-Grooves*. Die rechte Hand wechselt dabei von HiHat oder Ride Becken auf die Stand-Tom. Der Unterschied im Spielgefühl ist nicht sehr groß, klanglich dafür umso mehr: der gleiche Groove klingt plötzlich viel dunkler und kraftvoller. Das Notenbild sieht auf den ersten Blick ziemlich kompliziert aus, deshalb folgender Trick: teste zunächst jeden Groove auf dem Ride Becken (linke Spalte) und wechsele erst später auf die Stand-Tom (rechte Spalte). Ansonsten bleibt alles gleich. Koordinations-Experten nehmen zusätzlich die getretene HiHat auf 2 und 4 dazu.

Most songs are accompanied on the ride cymbal or HiHat. A simple but very effective variation are so called Tom or Tribal Grooves. The right hand switches from the HiHat or ride cymbal to the floor tom. The playing feel is not much different, but sonically it is even more so: the same groove suddenly sounds much darker and more powerful.

The notation looks rather complicated at first glance, so try the following approach: try each groove on the ride cymbal (left column) first and only later switch to the floor tom (right column). Coordination experts add the stepped HiHat on 2 and 4.



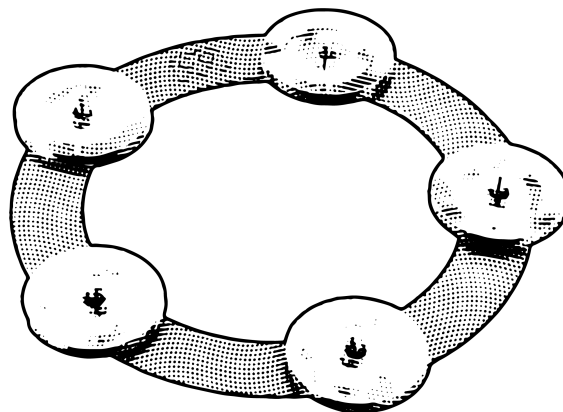
Musikempfehlung

Listening recommendation

Go Your Own Way (Fleetwood Mac)
 Hey Little Girl (Bloodwitch)
 Don't Stop Believin' (Journey)
 Welcome To The Jungle (Guns 'n Roses)
 Sunshine Of Your Love (Cream)
 Spoonman (Soundgarden)
 Blitzkrieg Bop (The Ramones)
 Adam's Song (Blink 182)
 Enter Sandman (Metallica)
 Time Is Running Out (Muse)
 Holiday (Green Day)
 Like China (Phil Collins)
 Dance With The Devil (Cozy Powell)

Songs, bei denen die Toms vorwiegend eine melodisch/rhythmische Funktion haben und nicht zwingend in 8teln durchlaufen.
A few more examples with toms having mainly a melodic/rhythmic function instead of playing the 8th notes pulse.

I Will Remember (Toto)
 Bo Diddley (Bo Diddley)
 Late in the Evening (Paul Simon)
 The End (The Beatles)
 Both Sides Of The Story (Phil Collins)
 I Don't Care Anymore (Phil Collins)
 Move Along (The All-American Rejects)
 Sing, Sing, Sing (Benny Goodman)



HiHat Tambourine - dieser kleine Schellenkranz wird einfach auf die Hi-Hat Becken gelegt.

HiHat Tambourine - this small jingle ring is simply placed on the HiHat cymbals.