

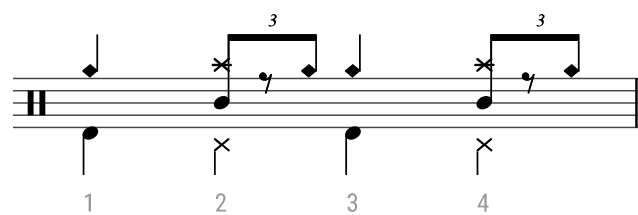


Wenn die ganze Band extrem Backbeat-betont (auf 2 und 4) spielt, zum Beispiel am Ende eines fulminanten Solos, Interludes oder zum Song-Ende hin, kannst Du dies mit dem „Doom-Bash“ perfekt unterstützen – ja sogar die Band vor Dir hertreiben.

Es muss nicht zwingend das Crash-Becken sein, und vielleicht auch nicht jeder Backbeat auf 2 und 4 – auch wenn das die Band noch mal zusätzlich pusht. Oft reicht es auch, das Ride leicht zu betonen oder „anzucrashen“. Aber bitte mit Gefühl! – “Mit großer Macht kommt große Verantwortung.” (Spiderman)

When the whole band is locking into a strong backbeat groove (on 2 and 4), like at the end of a big solo, an interlude, or heading towards the song's finish, you can amp it up with the 'Doom-Bash' – you might even push the band forward.

It doesn't always have to be the crash cymbal, and it doesn't need to hit every backbeat on 2 and 4 – although that would give the band an extra push. Sometimes just accenting or crashing lightly on the ride does the trick. But remember – play with feel! “With great power comes great responsibility.” (Spider-Man)



Mini-Chart

