



In „Drumset Beginner Vol. 01“ hast Du bereits drei Rudiments kennengelernt (Einzelschlag, Doppelschlag und Paradiddle). Der Flam ist ein weiteres essentielles Schlagzeug-Rudiment, das aus zwei Schlägen besteht, die nah beieinander liegen. Der erste Schlag – Flam genannt – ist leise, gefolgt von einem lauten Hauptschlag. Flams werden in vielen Musikstilen verwendet, von Rock und Pop bis hin zu Jazz, Latin und darüber hinaus. Der Flam-Schlag sollte deutlich leiser sein als der Hauptschlag. Dies wird oft durch die Notation verdeutlicht, indem die Flam-Note kleiner notiert oder sogar durchgestrichen wird. Während der Flam-Schlag hauptsächlich aus dem Handgelenk gespielt wird, kann der Hauptschlag auch den Unterarm mit einbeziehen. Als Ergebnis erhält Du Schläge, die man als „breiter“ oder „fetter“ umschreiben kann. Achte beim Spielen auf den Unterschied zwischen normalen Einzelschlägen (Single-Strokes) und Flams. Hier starten wir zunächst mit ein paar Basic-Übungen, für die Du Dir viel Zeit nehmen kannst. Guter Sound und korrekte Ausführung geht vor Geschwindigkeit.

*In 'Drumset Beginner Vol. 01' you have already learnt three rudiments (Single Strokes, Double Strokes and Paradiddles). The Flam is another essential Drum Rudiment that consists of two beats that are very close together. The first beat – called a flam – is soft, followed by a loud main beat. Flams are used in many styles of music, from rock and pop to jazz, Latin and beyond. The Flam stroke should be significantly quieter than the main beat. This is often made clear in the notation by notating the Flam note smaller or even crossing it out. While the Flam stroke is mainly played from the wrist, the main stroke can also involve the forearm. As a result, you will get strokes that can be described as „wider“ or „fatter“. When playing, pay attention to the difference between normal single strokes and flams. Let's start with a few basic exercises that you can spend a lot of time on. Good sound and correct execution come before speed.*

01



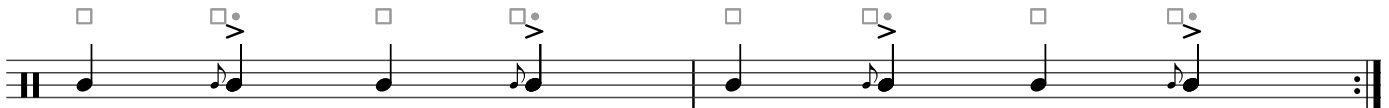
02



03



04



05

