

Auch wenn es keine festen Regeln zur Taktart/Notation im Bluesrock gibt, hier ein paar Hinweise:

1. Feeling und Songstruktur
2. Akkordwechsel und Melodie
3. Länge der Basslinie
4. Tempo des Songs

Slow-Blues im 6/8-Takt

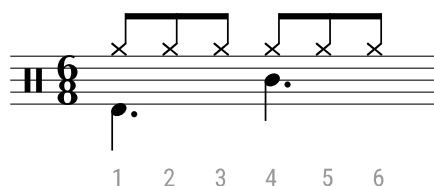
Kennzeichen: sehr langsame Tempi, kurze Basslines, Grundpuls eher in 8tel-Noten.

Even though there are no set rules for time signature/notation in blues rock, here are a few pointers:

1. *Feeling and song structure*
2. *Chord changes and melody*
3. *Length of the bass line*
4. *Tempo of the song*

Slow Blues in 6/8 time

Characteristics: very slow tempo, short basslines, basic pulse rather in 8th notes.

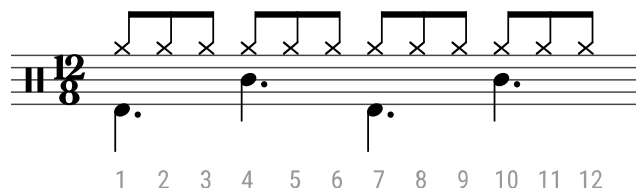


12/8-Takt

Kennzeichen: langsame bis mittlere Tempi, Akkordwechsel oft nach 4 Taktschlägen, längere Basslines, Grundpuls eher in 8tel-Noten.

12/8-Takt

Characteristics: slow to medium tempos, chord changes often after 4 beats, longer basslines, basic pulse rather in 8th notes.

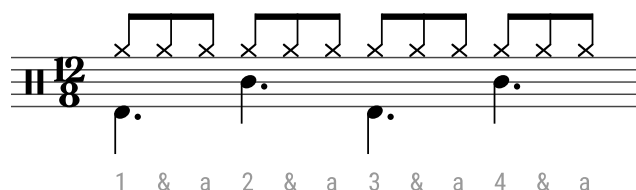


12/8-Takt mit triolischer Zählweise

Bei schnelleren Tempi ist die triolische Zählweise leichter zu zählen, als alle 8tel von eins bis zwölf.

12/8 time with triplet counting

At faster tempos, counting triplets is easier than counting from one to twelve.



4/4-Takt (Triolen)

Kennzeichen: schnellere Tempi, deutlicher 4/4tel Puls (Downbeat-/Backbeat-bezogen), 8tel Grundpuls eher im Hintergrund.

4/4 time (triplets)

Characteristics: faster tempos, strong 4/4 pulse (downbeat/backbeat related), and the 8th Notes pulse rather in the background.

